

GRANDMANN

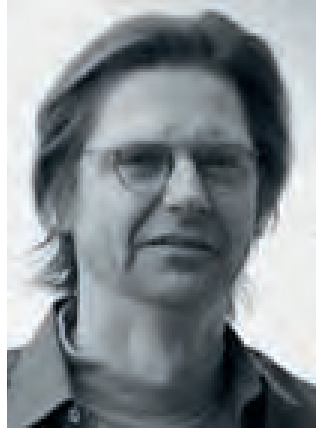
**Garten- und
Landschaftsbau**
Ausgewählte
Projekte



Komplette Garten- und Landschaftsanlagen

Baumfällung
Baumpflege
Dachgärten
Kanalbau
Natursteinmauerbau
Pflanzarbeiten
Pflanz- und Rasen-
flächenpflege
Spielplätze
Sportanlagen
Teichbau

über uns



Roland Gramenz

1957 in Wiesbaden gegründet, haben wir uns durch kontinuierliche Expansion zu einem der leistungsstärksten Garten- und Landschaftsbaubetriebe des Rhein-Main-Gebietes entwickelt.

Unsere ca. 100 Mitarbeiter werden durch ca. 40 Mitarbeiter von Subunternehmen sowie durch den Einsatz moderner Maschinen unterstützt. Besonderen Wert legen wir auf die Nachwuchsförderung (12 Auszubildende) und fachlich qualifiziertes Personal auf der Baustelle und im Büro. Dort arbeiten 8 Ingenieure und ein Techniker an der Abwicklung der Bauvorhaben.

Durch ständige organisatorische Verbesserungen der Arbeitsabläufe bieten wir Komplettlösungen für Außenanlagen an und wickeln diese kostengünstig und flexibel ab. Organisiert in verschiedenen Abteilungen mit insgesamt 17 Arbeitskolonnen garantieren wir fachlich qualifizierte und termingerechte Arbeiten.

Von unserem 10.000 m² großen Firmensitz in Wiesbaden-Erbenheim aus erstellen und pflegen wir Freianlagen in jeder Größe, vom kleinem Hausgarten bis zum Millionen-Projekt.

Haben wir Ihr Interesse geweckt? Rufen Sie uns an! Eine ausführliche Referenzliste senden wir Ihnen gerne zu.

Für unsere Leistungsfähigkeit sind zuverlässige Partner und Lieferanten notwendig, welche sich im Anhang dieser Broschüre darstellen.

eins

Neue Deutsche Börse



Höchste Qualitätsmaßstäbe

Großprojekte unter schwierigsten Baustellenbedingungen punktgenau zum gewünschten Termin fertiggestellt und dabei höchste Qualitätsmaßstäbe erfüllt – genau das ist es, was Grenz auszeichnet.

Auftraggeber
Landschaftsarchitekt
GaLaBau-Volumen

ARGE Bilfinger + Berger / Hochtief
Rheims & Partner, Krefeld
ca. 1,85 Mio. €



Petereit

zwei



Liebe zum Detail

Handwerkliches Geschick und Liebe zum Detail sorgen dafür, dass ein neugestalteter Garten aussieht, als sei er in langen Jahren organisch gewachsen. Die hohe Kunst des Gartenbaus verbindet historische Baustoffe, Naturstein und Wasser zu einer eindrucksvollen Gartenlandschaft.

Auftraggeber
Landschaftsarchitekt
GaLaBau-Volumen

Fam. Petereit
Volker Püschel, Mettmann
ca. 125.000 €



drei

Heimann Systems



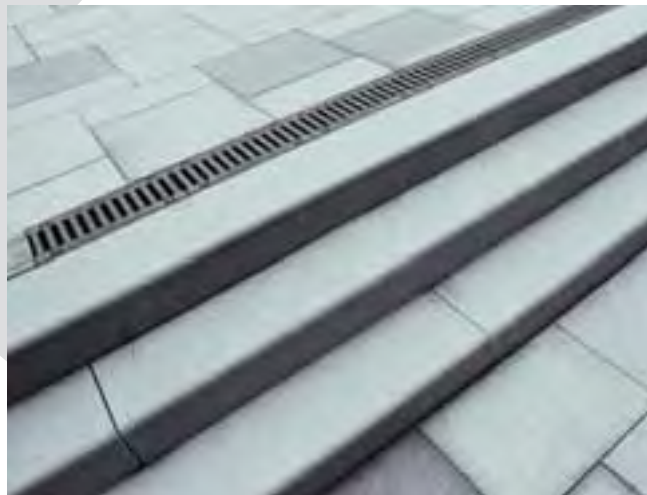
Klare Linie

Heimann Systems als weltweiter Marktführer auf dem Gebiet der Röntgen- und Sicherheitstechnik braucht eine klare Unternehmensstrategie. Diese Klarheit – mit dem Schwerpunkt auf Funktion – findet sich auch in Außenanlagen und Dachbegrünung wieder.

Auftraggeber
Landschaftsarchitekt
GaLaBau-Volumen

ZAMOR Grundstücks-Verwaltungs-GmbH
EGL, Landshut
ca. 650.000 €

Undine vier



Schönheit aus Fernost

Granit aus China prägt das Erscheinungsbild der Außenanlage ebenso wie sandgestrahlte, oberflächenveredelte Betonsteinwaren.

Auftraggeber
Landschaftsarchitekt
GaLaBau-Volumen

ARGE Bilfinger+Berger / imbau
Sommerlad, Haase, Kuhli; Gießen
ca. 750.000 €

fünf

Burg Crass



Stimmung des Südens

Toscanisches Flair vermitteln die rund 1600 qm großen Außenanlagen mit Freifläche auf der Tiefgarage, mit Bachlauf und Wasserbecken, mit aufwendiger Rosenbepflanzung und Alleebäumen entlang des Straßenverlaufs.

Auftraggeber
Landschaftsarchitekt
GaLaBau-Volumen

Schloß Vaux, Eltville
Wolf-Dieter Kamphausen, Wiesbaden
ca. 165.000 €

sechs ^{Beul}



Lebensgefühl

Der Eingang ist die Visitenkarte des Hauses und der Menschen, die darin wohnen. Aber auch ein mit niedrigem Buchs eingefasster Kräutergarten, geschmackvolle Gartenmöbel und fantasievolle Garten-Dekorationen erzählen viel über das Lebensgefühl der Bewohner.

Auftraggeber
Landschaftsarchitekt
GaLaBau-Volumen

Familie Beul
Hans Busch, Wiesbaden
ca. 75.000 €

sieben



Was auf's Dach

Intensive Dachbegrünungen mit bis zu 100 cm Substratstärke,
3 Tonnen schwere Basaltfindlinge, stahlbandgetrennte
Splittflächen, scheinbar unendlich in den Himmel ragende
Bambussprossen – treffsicher in Szene gesetzt nach dem
Motto »Alles ist möglich«.

Auftraggeber
Landschaftsarchitekt
GaLaBau-Volumen

Deutsche Pfandbriefanstalt
Hubert Hendel, Wiesbaden
ca. 225.000 €



Trockenen Fußes

Die Offenlegung einer ehemals unter der Erde liegenden Wasserader war der Höhepunkt der Erhaltungsarbeiten auf dem historischen Schlachthofgelände in Offenbach. Selbstverständlich erreichten die Gäste des Hotels, das in die Schlachthofgebäude integriert ist, auch während der umfangreichen Arbeiten trockenen Fußes ihre Bleibe.

Auftraggeber	Bilfinger+Berger Bau AG
Landschaftsarchitekt	L.A.U.B., Mainz
GaLaBau-Volumen	ca. 900.000 €

An den Weiden

neun



Erste Abenteuer

Das eingespielte Zusammenwirken von Gramenz und ideenreichen Planern sorgt dafür, dass Kinder spannende Orte zum Spielen bekommen.

Auftraggeber	Dorint-Hotel
Landschaftsarchitekt	BW+P, Frankfurt
GaLaBau-Volumen	ca. 500.000 €



Gute Anlage

Charakteristisch für die Gestaltung der Außenanlagen ist das spannungsreiche Miteinander von Hochgewächsen und einer expressiven Bodengestaltung mit mäanderndem Wasserlauf.

Auftraggeber
Landschaftsarchitekt
GaLaBau-Volumen

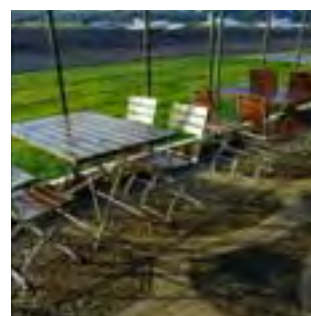
Karl Munte Bauunternehmung
Wolfgang Roth, Heidelberg
ca. 200.000 €



Spiegelungen

Herzstück der Außenanlage ist ein Wasserbecken aus poliertem, schwarzen Granit, welches das Hauptgebäude umschließt. So wird durch Spiegelungen die Fassade in die Außenanlage hineinprojiziert. Insgesamt überzeugt die Gestaltung des Geländes durch konsequente Symmetrie, deutliche Einschränkung auf das Wesentliche, hochwertige Materialien und hohe Qualität der Ausführung.

Auftraggeber	Nestlé Deutschland
Landschaftsarchitekt	Bendfeld, Schröder, Franke; Kiel
GaLaBau-Volumen	ca. 550.000 €



Nur fliegen ist schöner

Schon die Gestaltung der Außenanlagen weist auf die inneren Werte und Qualitäten des Restaurants hin. Feine Taunus-quarzit-Platten an Wänden und Mauern stehen in reizvollem Kontrast zum lebhaften Boden-Ornament aus Basalt/Granit-Naturstein.

Auftraggeber
Landschaftsarchitekt
GaLaBau-Volumen

Bilfinger+Berger
Atelier Habermann, Stockstadt
ca. 170.000 €



Mehrwert

Ein attraktiv gestalteter Privatgarten dient nicht nur dem Freizeitvergnügen, sondern er steigert auch den Wert des Grundstücks. Highlights dieses Gartens sind ein vom Naturstein Porphyr geprägter Freisitz mit Brunnen und Bambus bepflanzung, ein Kübelgarten im Innenhof und das Holzdeck aus Bangkirai mit Naturstein-Einlegearbeit.

Auftraggeber
Landschaftsarchitekt
GaLaBau-Volumen

K. Heckmann
Wolf-Dieter Kamphausen, Wiesbaden
ca. 120.000 €



Dorint-Hotel

vierzehn





Zusammenspiel

Nach der Devise »Alles aus einer Hand« wurden Brunnen- und Bewässerungstechnik, Steinmetzarbeiten, der Wegebau und die vegetationstechnischen Arbeiten inklusive Sommerpflanzung optimal in den Ablauf der Bauarbeiten integriert.

Auftraggeber	Dorint-Hotel
Landschaftsarchitekt	BW+P, Frankfurt
GaLaBau-Volumen	ca. 500.000 €



Gramenz GmbH

Garten- und Landschaftsbau
Mittelpfad 3
D-65205 Wiesbaden

Fon 0611.97 74 60
Fax 0611.70 05 63
www.gramenz-galabau.de